

模块化集成工地办公室

我们的现场办公室采用模块化集成建筑 (MiC)

MiC办公组装的優勢



缩短施工时间



最大限度地减少
废物量



场外施工



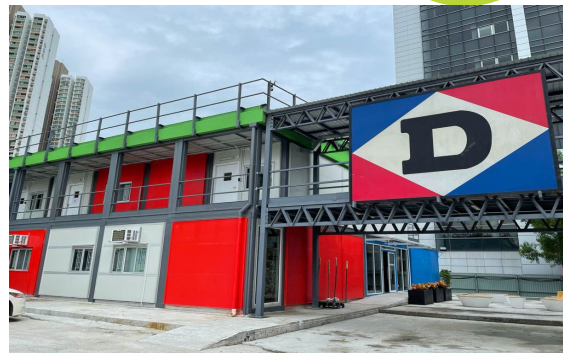
加强现场安
全



环境可持续
性



及时的物流
安排



MiC 办公室组装 – 环境与可持续发展

- 减少灰尘和噪音对周围环境的干扰
- 改善存储材料的管理
- 更低的碳足迹



建築署

Architectural Services Department



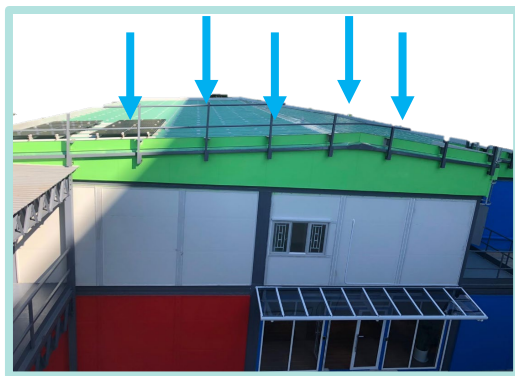
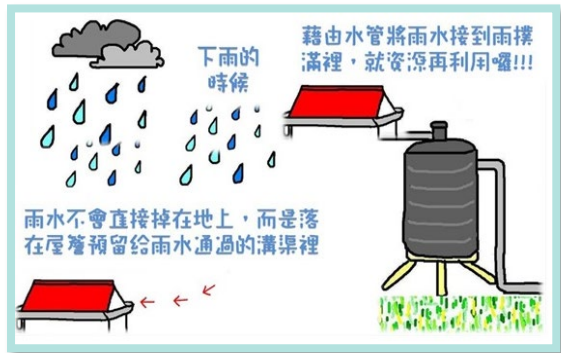
A member of the Bouygues Construction group

雨水收集系統

- 通过工地办公室屋顶收集雨水
- 安装溢水孔和水管以收集雨水

好处：

- 尽量减少用水量
- 减少废水产生
- 减少对水处理系统的需求以及化学品的使用
- 提高强降雨期间水处理系统的效率。



雨水收集

简单过滤

存储

洗鞋或浇水



建築署

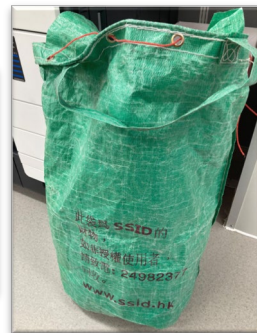
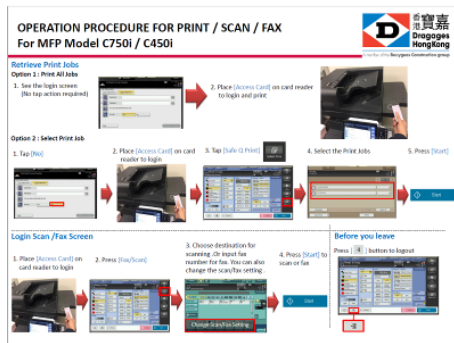
Architectural Services Department



A member of the Bouygues Construction group

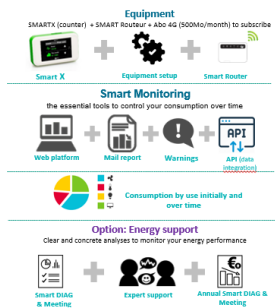
智能打印系統

- 實施智能卡控制打印系統
- 为员工提供在打印前三思而后行的机会
- 减少纸张使用量并最大程度地减少浪费
- 鼓励员工在保护环境和避免印刷浪费方面发挥重要作用
- 我们的办公室采用绿色打印政策-
单面用纸、双面打印、使用数码文件、只在必要时打印



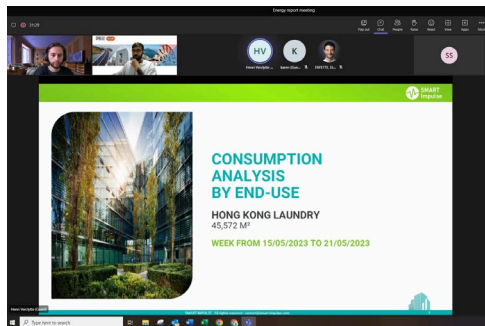
能源管理

智能管理供电系统 (Smart impulse)

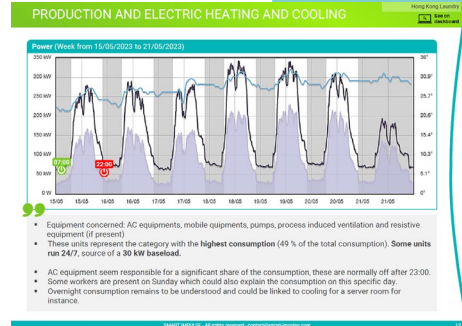


智能办公室 (Smart office)

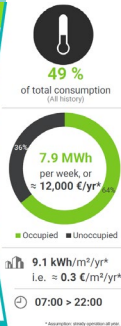
工作人员可以远程监控电源状态。通过传感器和在线平台降低能源消耗。



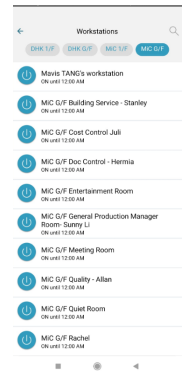
定期与专家开会审查能源使用情况



分析用电的习惯



能源分析



个性化工作界面



再生能源



Mic辦公室安裝太陽能電池板



太陽能交通警報器



太陽能廣播警報器



太陽能LED灭蚊灯



亦鼓勵員工使用電動車



電動車充電站

Electric EV Charging Stations



慢速 13A Socket



建築署
Architectural Services Department

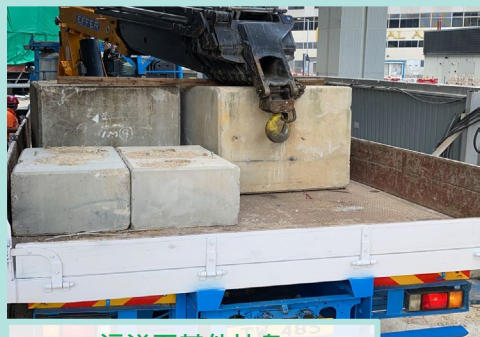


A member of the Bouygues Construction group

回收分类

实行严格的废物分类，以最大限度地利用废物

材料种类	数量
重用混凝土	231吨
塑料瓶	2729 公斤
纸张	2153.5公斤
易拉罐	12 公斤
废木材	33吨
废金属	252吨



运送至其他地盘



运送到本地盘

黄華記建築工程(香港)有限公司
Wong Wah Ki Building Engineering (HK) Ltd
Flat 7, 21/F, Prosper Commercial Building, 9 Yin Chong Street, Mongkok, Kowloon
Tel: 2789 8491 Fax: 2381 1769 E-mail: wongwahki@yahoo.com.hk

Delivery Note No.: DN2020-002

地盘: Office Tower Development at Hong Kong International Airport Contract No. C18W07

位置: G/F to 6/F

建築物料: 環保木枋 4" x 2" x 4m 550 支
環保木板 3" x 6" x 20mm 200 塊

交收日期: 2020 May 18

來自地盘: Police Club at Causeway Bay Contract No. 1128

Deputy General Manager
2020 May 18

运输单



香港中環干諾道中73號
中區辦事處大樓1609-1610室
電話: 25413089
傳真: 25419535

SING LEE HONG
IMPORT & EXPORT CO., LTD
勝利行出入口有限公司

送貨簽收單

客戶名稱: 業成建築工程有限公司
收貨地址: 東涌醫院與警察局中間
寶嘉地盤
收貨人: 俊哥
電話: 9105 2928

送貨單編號: 8976
日期: 17/11/2021
P.O. No:
訂貨人: 俊哥

貨號	貨品內容	裝支數	箱孔數	合共
	2" x 4" x 13.17 環保木枋	140	1	102.43CUFT
				合共: 102.43CUFT

AS FIR LUMBER
2020 May 18

运输单

